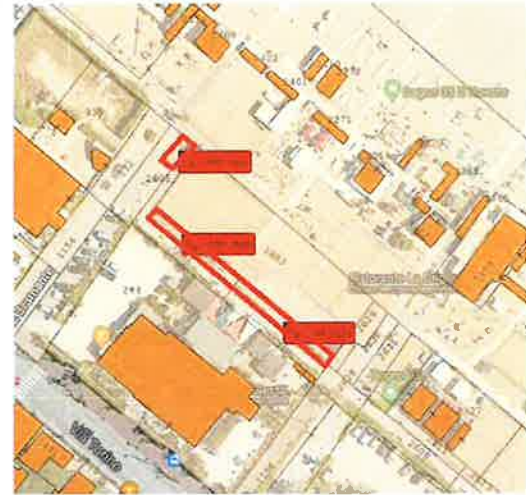


LOTTO N.	IDENTIFICAZIONE CATASTO TERRENI		
	FOGLIO N.	PARTICELLA N.	SUPERFICIE MQ.
3	13	2606	20
	13	2608	67
	13	2624	70
		<b>TOT.</b>	<b>157</b>



ESTRATTO DI MAPPA



FORMAPS



CARTOGRAFIA AEROFOTOGRAMMETRICA



FOTO PARTICELLA N. 2606



FOTO PARTICELLA N. 2608

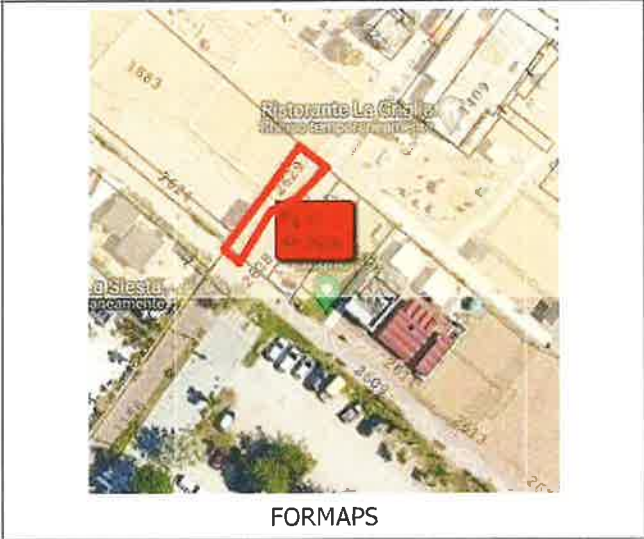


FOTO PARTICELLA N. 2624

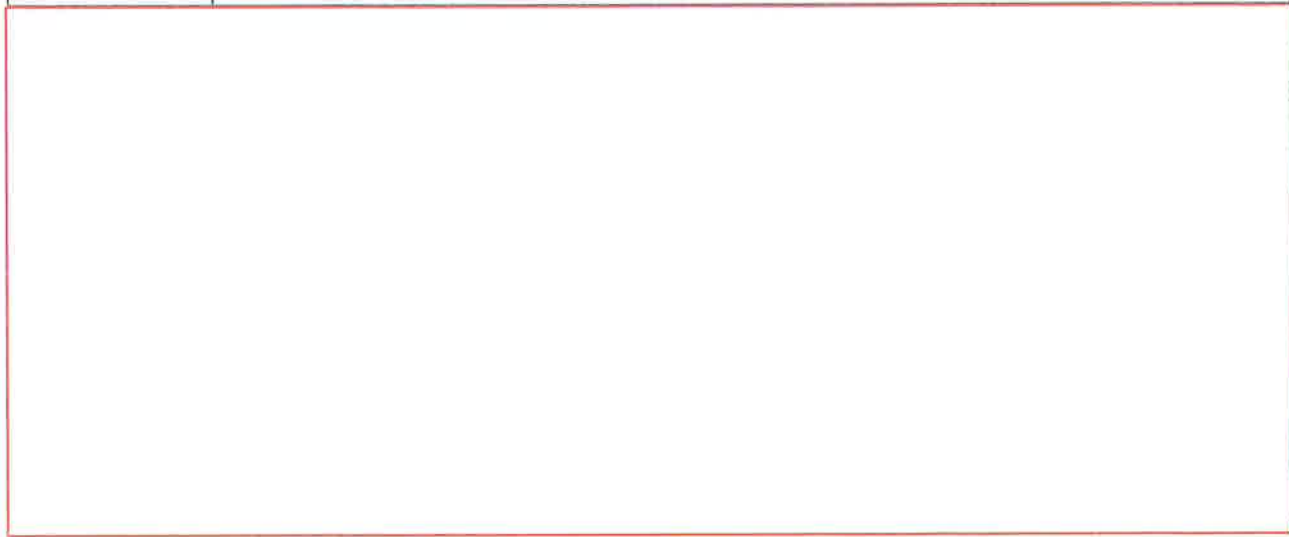
DESCRIZIONE    Trattasi di aree occupate da arenile

Frustoli ricompresi tra più ampia spiaggia e percorsi pedonali

LOTTO N.	IDENTIFICAZIONE CATASTO TERRENI		
	FOGLIO N.	PARTICELLA N.	SUPERFICIE MQ.
4	13	2629	86
		<b>TOT.</b>	<b>86</b>



**DESCRIZIONE** Trattasi di area occupata in parte da arenile e in parte da pavimentazione  
 Frustolo ricompreso tra più ampio stabilimento balneare e passeggiata balneare



LOTTO N.	IDENTIFICAZIONE CATASTO TERRENI			
	FOGLIO N.	PARTICELLA N.		SUPERFICIE MQ.
5	13	2630		81
			<b>TOT.</b>	<b>81</b>
 <p>ESTRATTO DI MAPPA</p>			 <p>FORMAPS</p>	
 <p>CARTOGRAFIA AEROFOTOGRAMMETRICA</p>			 <p>FOTO PARTICELLA N. 2630</p>	
DESCRIZIONE	Trattasi di area occupata in parte da arenile e in parte da pavimentazione Frustolo ricompreso tra più ampio stabilimento balneare e percorsi pedonali			

LOTTO N.	IDENTIFICAZIONE CATASTO TERRENI		
	FOGLIO N.	PARTICELLA N.	SUPERFICIE MQ.
15	13	2607	260
		<b>TOT.</b>	<b>260</b>



ESTRATTO DI MAPPA



FORMAPS



CARTOGRAFIA AEROFOTOGRAMMETRICA



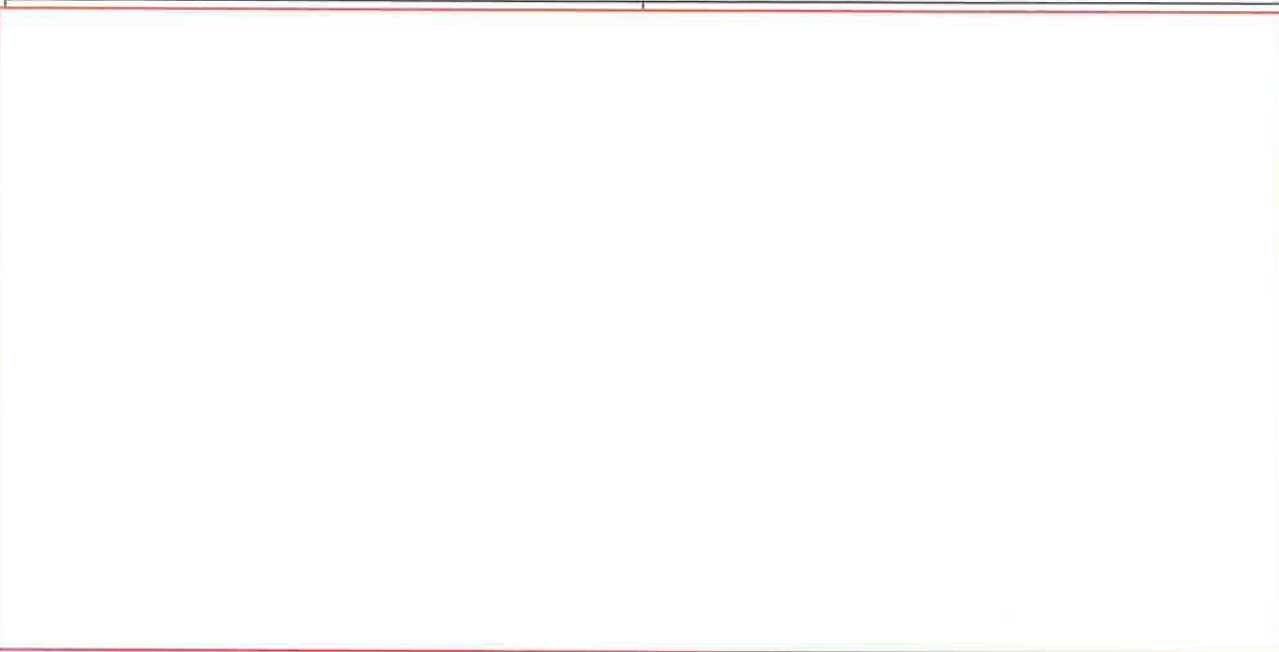
FOTO PARTICELLA N. 2607



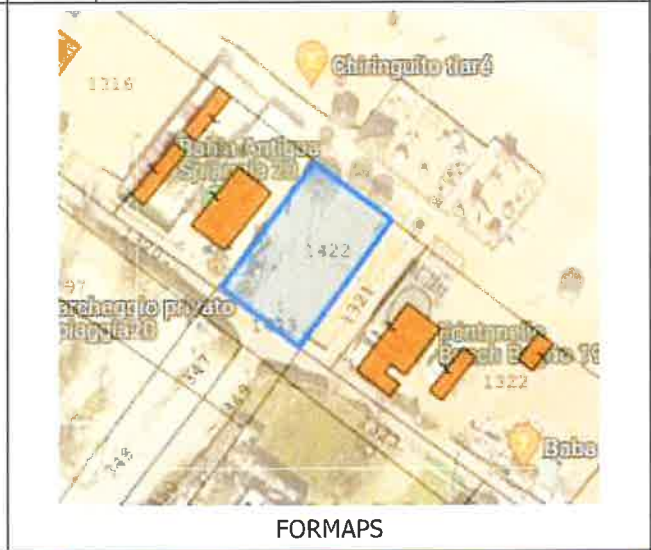
FOTO PARTICELLA N. 2607



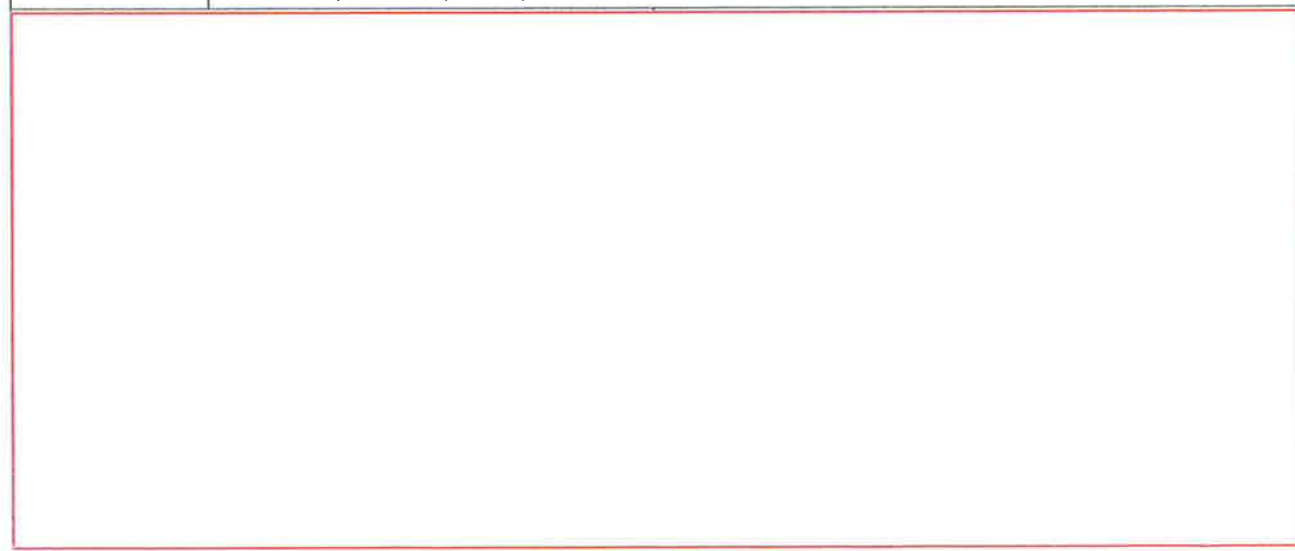
FOTO PARTICELLA N. 2607

DESCRIZIONE	Trattasi di area occupata in parte da pavimentazioni, manufatti e prefabbricati funzionali all'attività balneare Area ricompresa tra più ampia spiaggia e percorsi pedonali
	

LOTTO N.	IDENTIFICAZIONE CATASTO TERRENI		
	FOGLIO N.	PARTICELLA N.	SUPERFICIE MQ.
17	14	1422	297
		<b>TOT.</b>	<b>297</b>



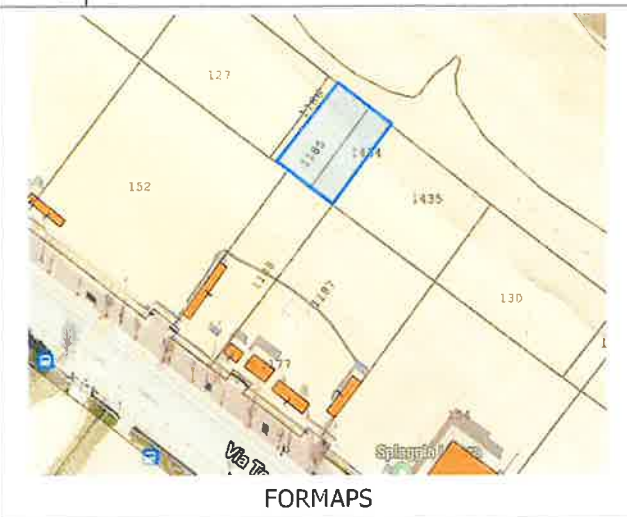
DESCRIZIONE	Trattasi di area occupata da arenile Area ricompresa tra più ampio stabilimento balneare e percorsi pedonali
-------------	---







LOTTO N.	IDENTIFICAZIONE CATASTO TERRENI		
	FOGLIO N.	PARTICELLA N.	SUPERFICIE MQ.
22	14	1434	107
	14	1185	152
		<b>TOT.</b>	<b>259</b>



**DESCRIZIONE** Trattasi di area occupata da arenile  
Frustoli ricompresi tra più ampio stabilimento balneare e spiaggia libera



LOTTO N.	IDENTIFICAZIONE CATASTO TERRENI			
	FOGLIO N.	PARTICELLA N.		SUPERFICIE MQ.
24	14	1441		19
	14	1443		26
	14	1380		104
	14	1385		2513
			<b>TOT.</b>	<b>2662</b>



ESTRATTO DI MAPPA



FORMAPS



CARTOGRAFIA AEROFOTOGRAMMETRICA



FOTO PARTICELLE NN. 1380 - 1385

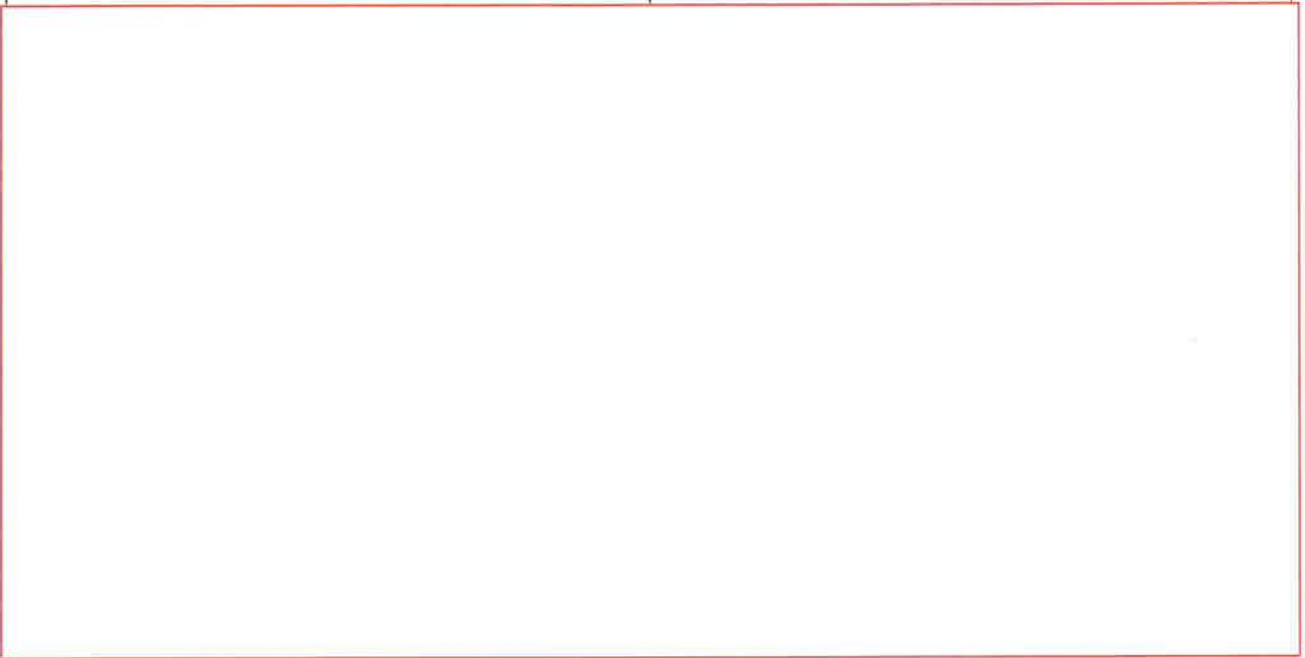


FOTO PARTICELLA N. 1385



FOTO PARTICELLE N. 1441 - 1443

DESCRIZIONE	Trattasi di area pavimentata, in parte, occupata da manufatti e attrezzature funzionali all'attività balneare (intero stabilimento balneare) Area ricompresa tra stabilimenti balneari, bar-ristorante e viabilità pubblica primaria (V.le Torino)
-------------	---



LOTTO N.	IDENTIFICAZIONE CATASTO TERRENI			
	FOGLIO N.	PARTICELLA N.		SUPERFICIE MQ.
26	14	1436		7
			<b>TOT.</b>	<b>7</b>
 <p>ESTRATTO DI MAPPA</p>		 <p>FORMAPS</p>		
 <p>CARTOGRAFIA AEROFOTOGRAMMETRICA</p>		 <p>FOTO PARTICELLA N. 1436</p>		
DESCRIZIONE	Trattasi di area occupata da pavimentazione Frustolo ricompreso tra stabilimenti balneari, bar-ristorante e viabilità pubblica primaria (V.le Torino)			